



# WELKOM

## DIJKVERBETERING MARK DINTEL VLIET TRAJECT BREDA

29 JUNI 2021

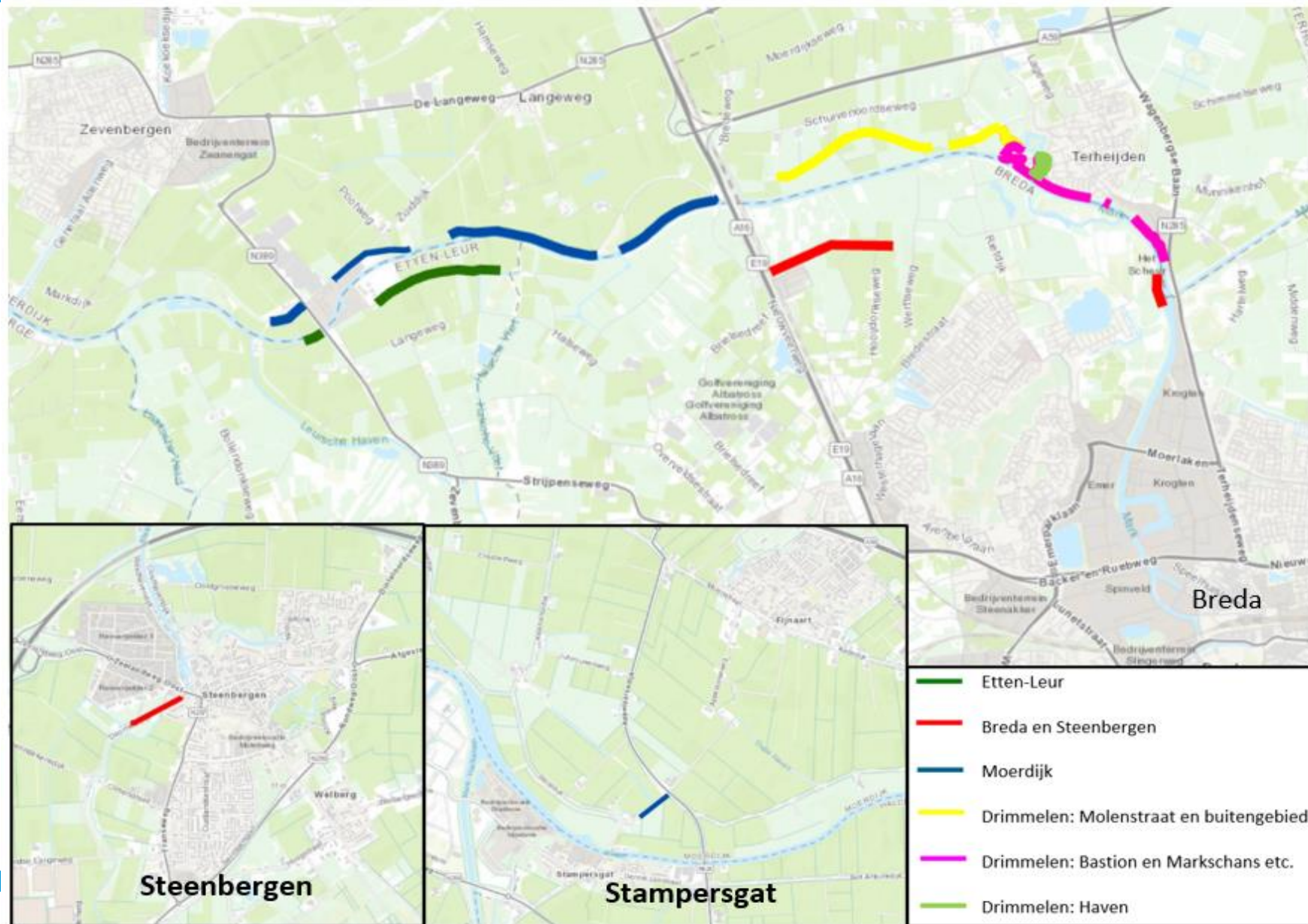


- Verkenningsfase is afgerond
- Afgesloten met bestuurlijke vaststelling VKA's in 2019 en 2020
- Uitwerkingsfase  Uitvoeringsfase
- VKA's worden uitgewerkt naar VO
- Projectplan Waterwet
- Planning



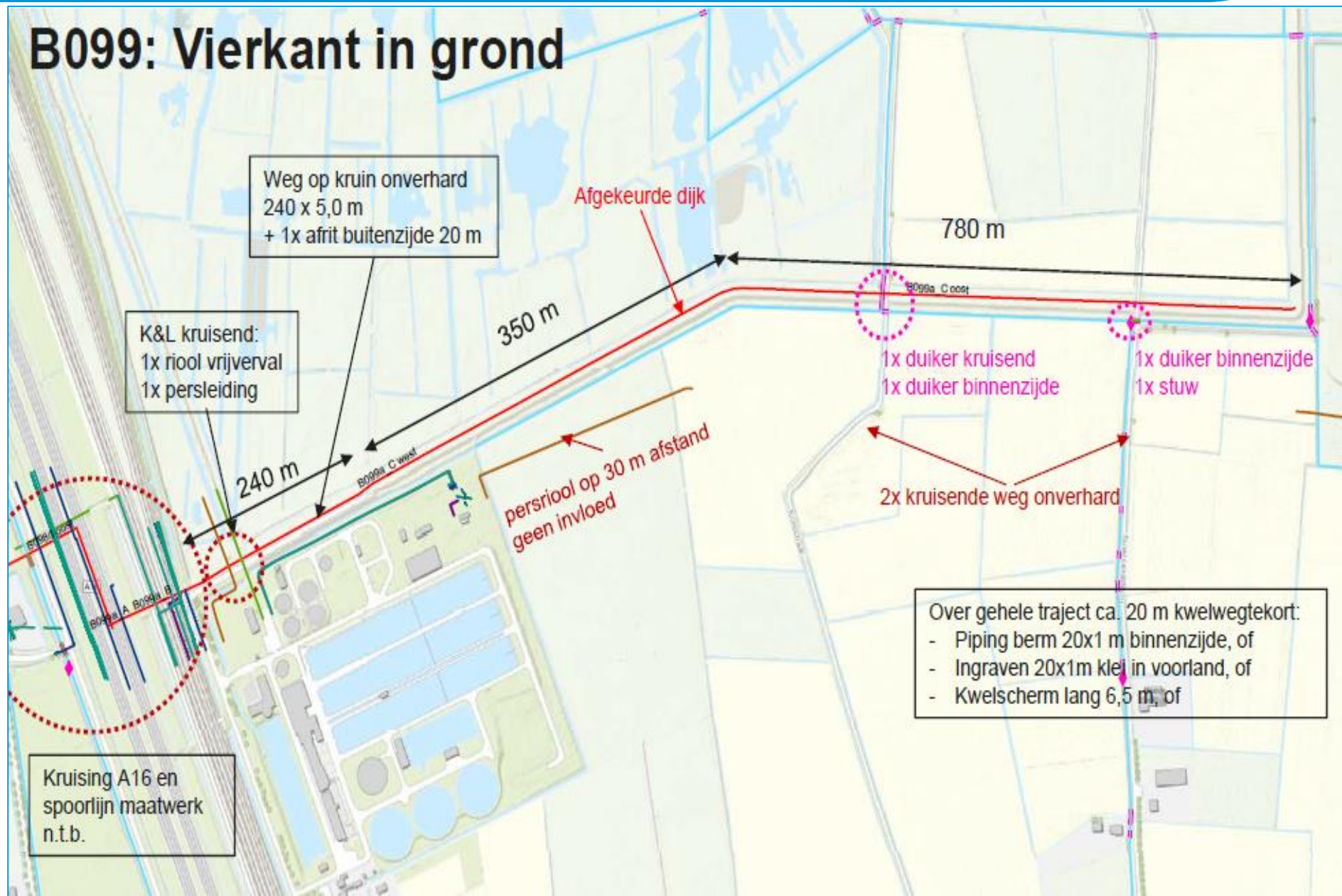
- 2020 vooral conditionerende onderzoeken
- 2021 gestart met uitwerking ontwerpen
  - Etten-Leur
  - Drimmelen-Terheijden: buitengebied en Molenstraat
  - Steenbergen en Breda
  - Moerdijk
  - Drimmelen Terheijden: Markschans, Bastion, Markkant, Lacunes)
  - Drimmelen Terheijden: Haven
- Processtappen
  - Uitwerken van VKA naar concept VO
  - Bespreken met eigenaren, bewoners, overige belanghebbenden
  - Verwerken tot VO
  - Ontwerp projectplan Waterwet
  - Ter inzage
  - Projectplan Waterwet

# OPGAVE DIJKVERBETERING

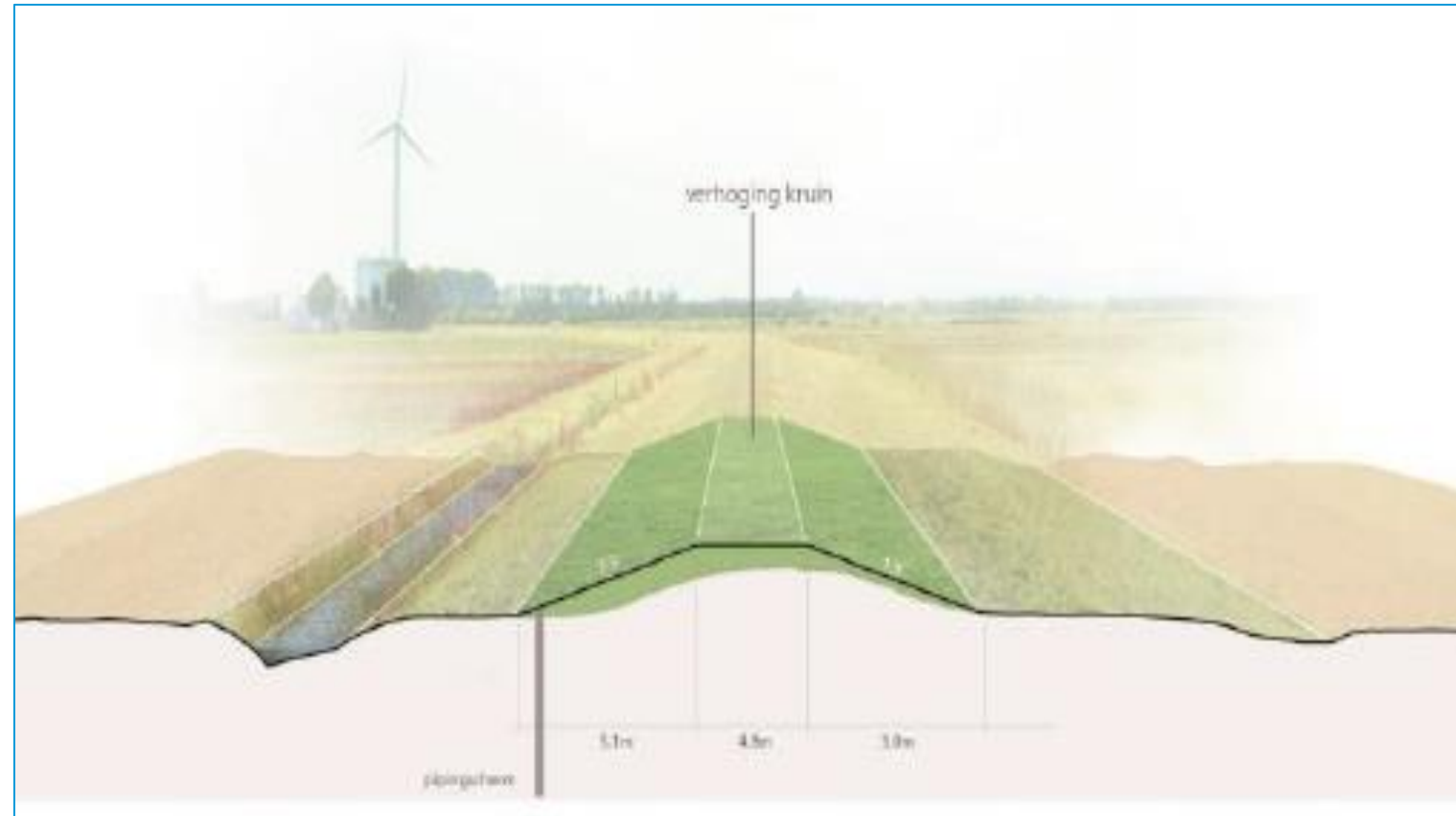




## B099: Vierkant in grond

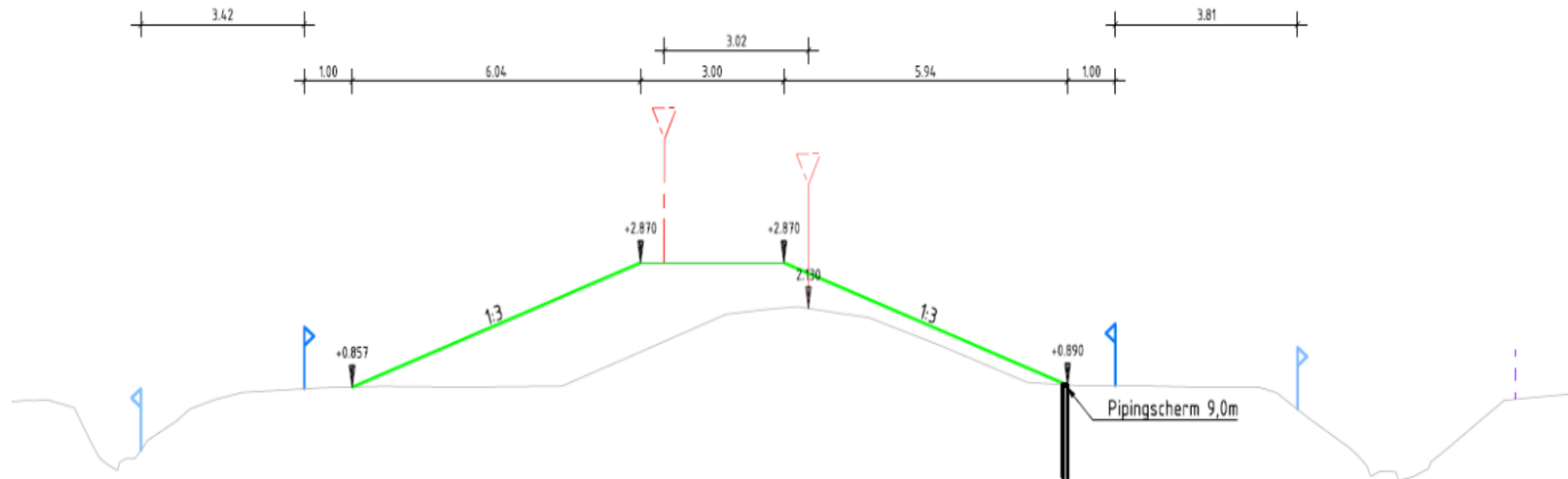


- Basis principe dijkontwerp
  - talud 1:3
  - kruin 3m
  - onderhoudszone 4m



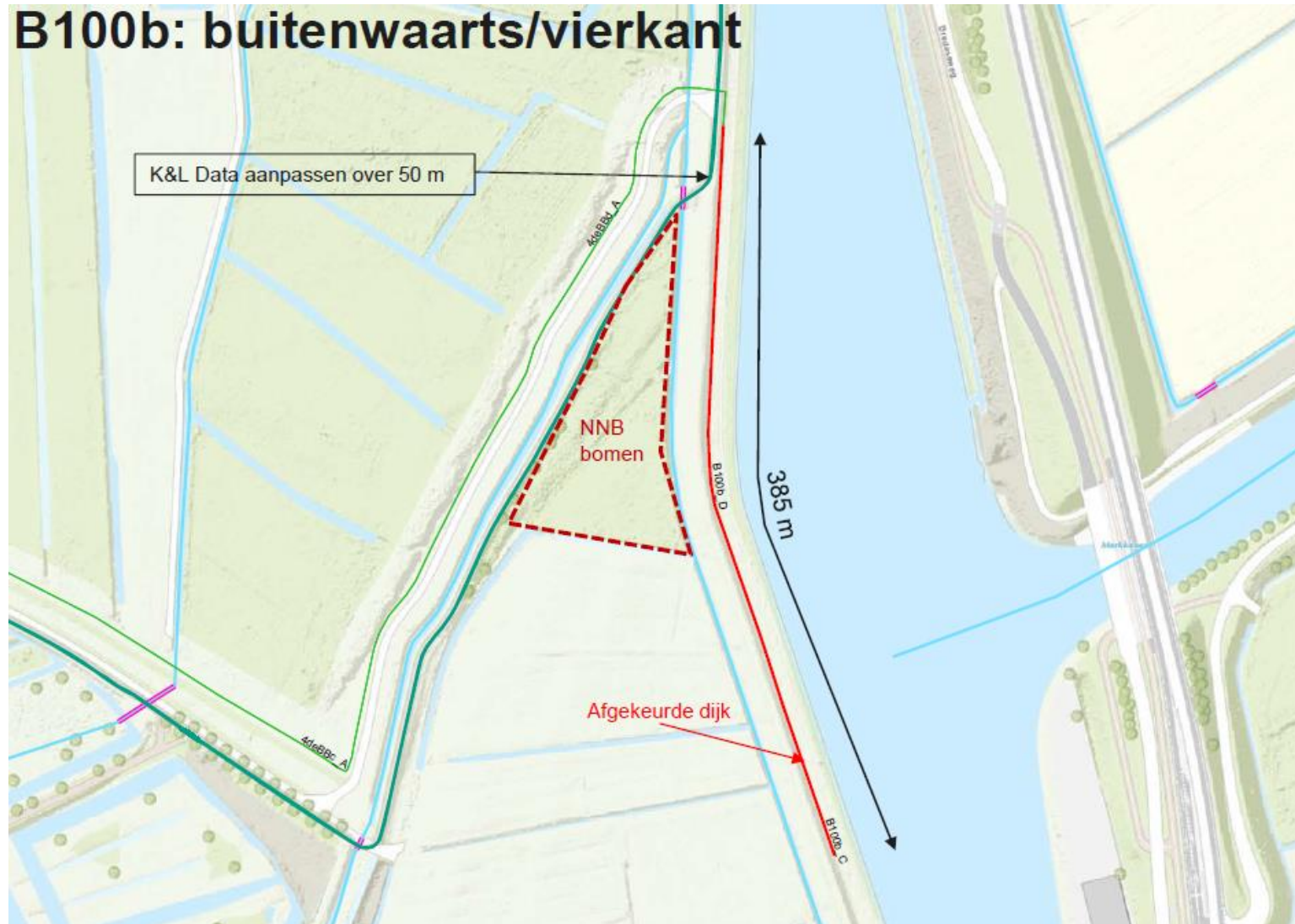
*Kwelscherm plaatsen en dijk verhogen*  
*Binnendijks = links*  
*Buitendijk = rechts*

# CONCEPT VOORLOPIG ONTWERP (CVO)



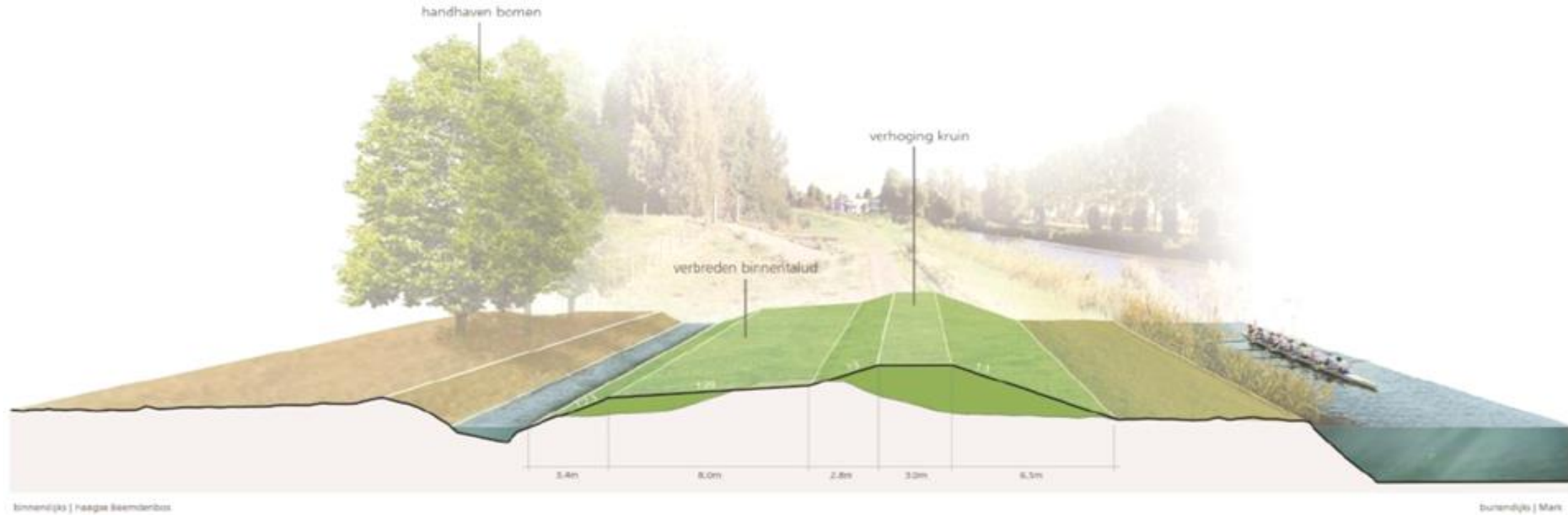
Ontwerp kwelscherf (zwart) en dijkverhoging, met in grijs de bestaande situatie  
Binnendijks = rechts  
Buitendijks = links

# OPGAVE DIJKVERBETERING HAAGSE BEEMDEN





# OPGAVE DIJKVERBETERING HAAGSE BEEMDEN

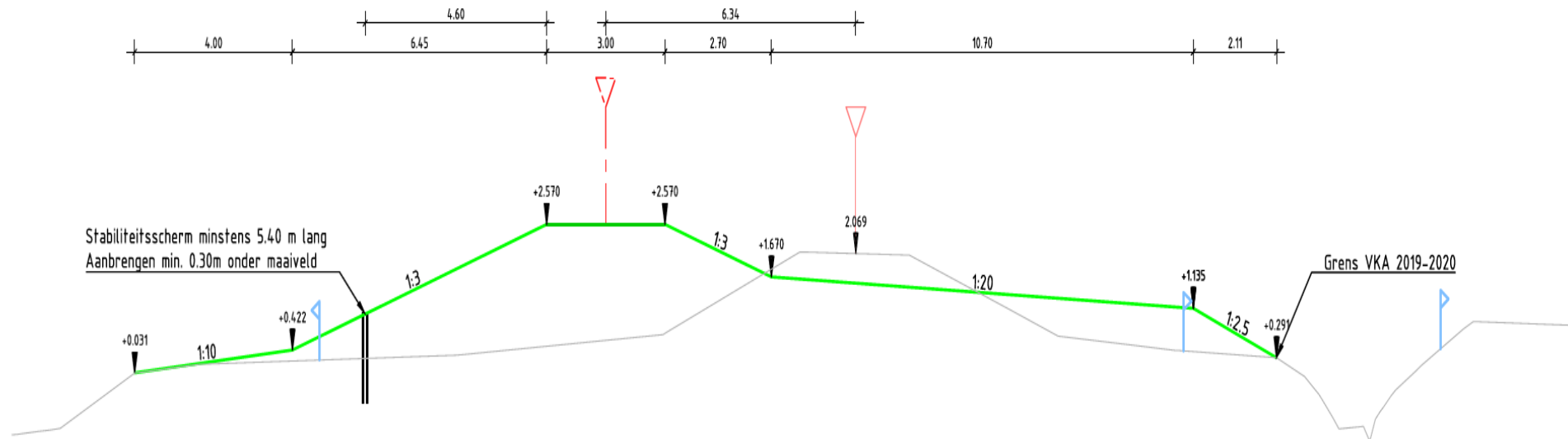


*Dijk verhogen + aanbrengen steunberm*

*Binnendijks = links*

*Buitendijks = rechts*

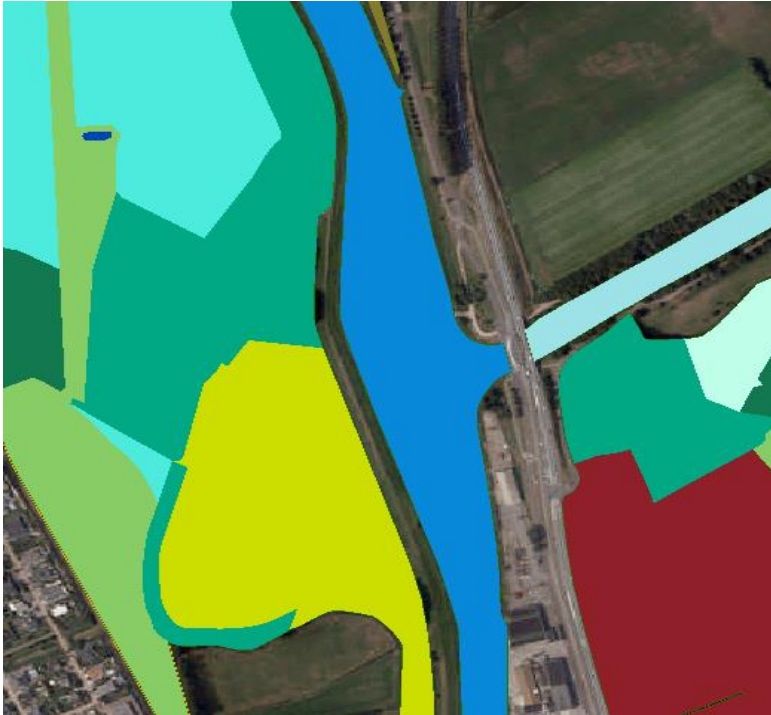
# CONCEPT VOORLOPIG ONTWERP (CVO)



*Dwarsprofiel dijkverhoging met stabiliteitsscherm en steunberm, met in grijs de bestaande situatie*

*Binnendijk = rechts*

*Buitendijks = links*



*NNB gebied wordt niet geraakt*

Het dijkvak ligt ingeklemd tussen drie soorten natuur:

- Het water van de Mark: natuurbeheertype Beek en Bron
- Het bosje aan de noordkant: natuurbeheertype Rivier- en beekbegeleidend bos
- Het grasland aan de oostzijde: natuurbeheertype Kruiden- en faunarijk grasland

De vierkante/buitenwaartse verbetering is zodanig ontworpen dat de watergang aan de oostzijde, op dezelfde plaats kan worden gehandhaafd. Ook de water- en oeverlijn aan de Mark zijde verschuift niet.



# DOORKIJK PLANNING

✓ VO uitwerken op basis van de uitgevoerde onderzoeken  
+ gesprekken met de omgeving

mei en juni 2021

✓ Opstellen Ontwerp projectplan waterwet

juni/juli 2021

✓ Ontwerp projectplan waterwet ter inzage

september 2021



**VRAGEN?**

**DANK VOOR UW  
AANWEZIGHEID!**