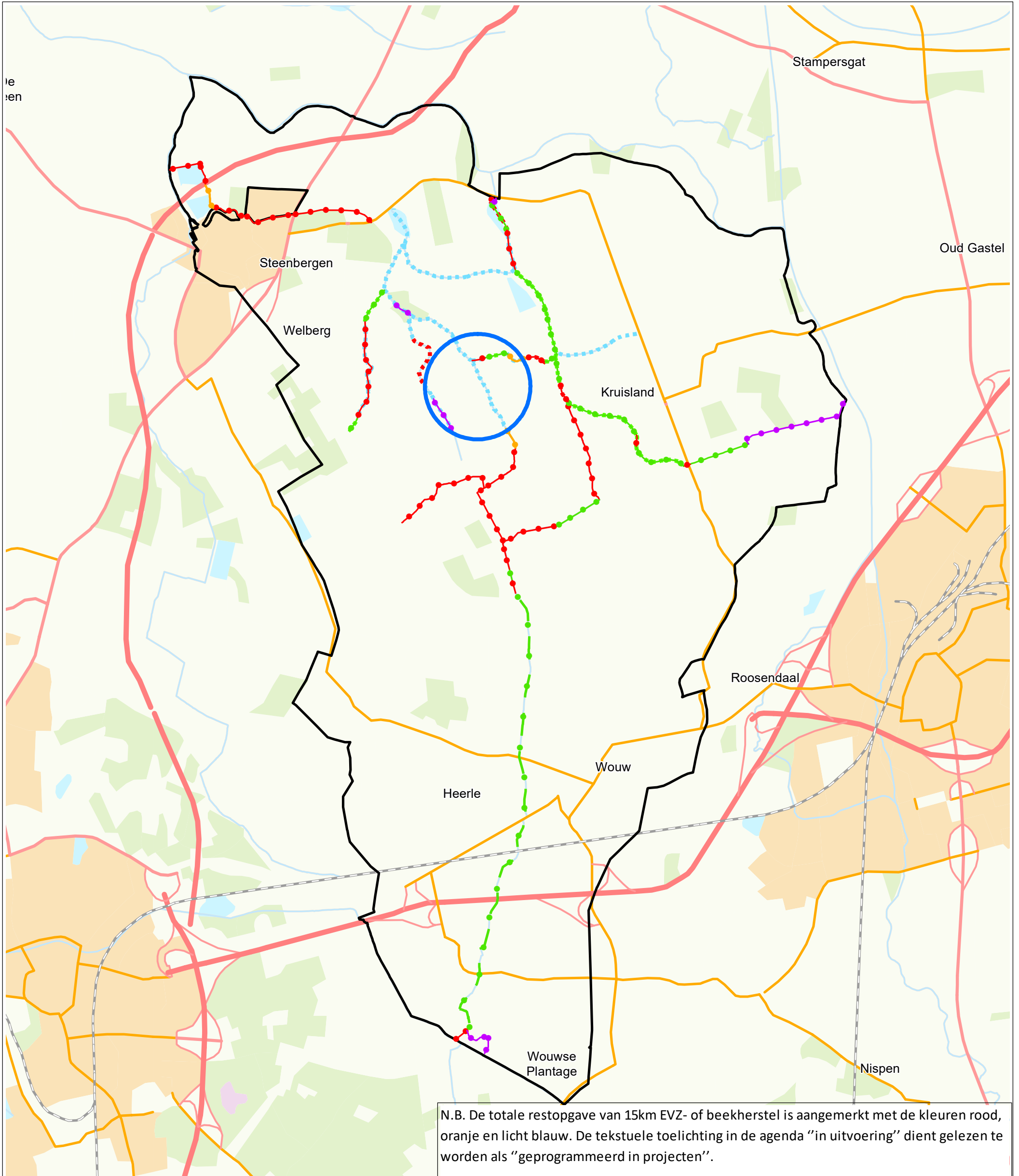


# Cruislandse krek en Smalle Beek

## Locatie deelnemers



N.B. De totale restopgave van 15km EVZ- of beekherstel is aangemerkt met de kleuren rood, oranje en licht blauw. De tekstuele toelichting in de agenda "in uitvoering" dient gelezen te worden als "geprogrammeerd in projecten".

### Legenda

- |                    |                             |                              |
|--------------------|-----------------------------|------------------------------|
| Locatie deelnemers | <b>EVZ</b>                  | <b>Beek- en kreekherstel</b> |
| Plangrens          | Gerealiseerd                | Gepland                      |
|                    | Gerealiseerd met restopgave | Gerealiseerd                 |
|                    | In uitvoeringsfase          | Gerealiseerd (niet in WBP)   |
|                    | Niet gerealiseerd           | In uitvoering                |
|                    | Vervallen                   | Nog niet gepland             |
|                    |                             | Traject vervalt              |



**Projectomschrijving**  
Cruislandse krek en Smalle Beek

**Opdrachtgever**  
M. van Overveld  
**Opdrachtnemer**  
C. Lauwerijssen  
**Afdeling**  
O&R

**Gezien**

<b>Formaat</b> A3	<b>Schaal</b> 1:50.000	
<b>Versie</b> 1	<b>Volnummer</b> 1	<b>Datum</b> 26-2-2019